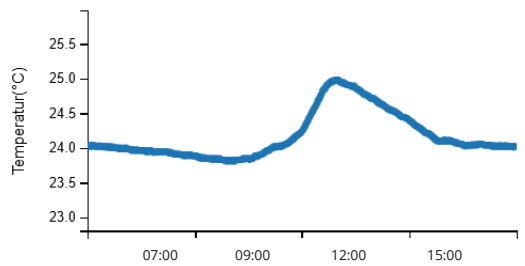
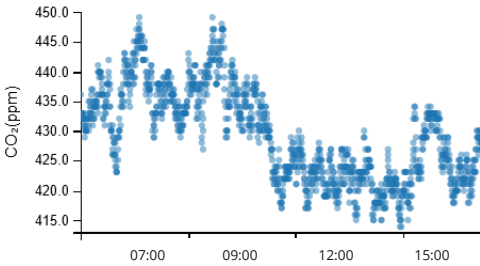
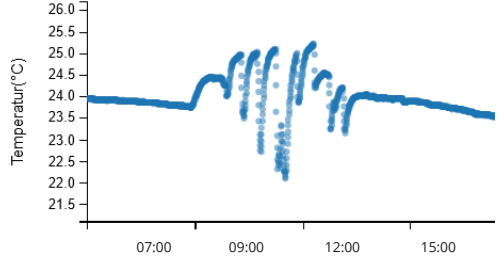
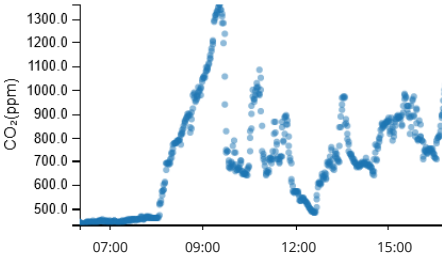




Ordne folgende Aussagen zu den Messdiagrammen zu:



Messung war in einer vollen Schulklasse (ohne Belüftung).

Es gibt mehrere Lüftungsphasen.

Um 09:05 Uhr herrscht eine höhere CO_2 -Konzentration.

Die Messung war im Büro des Direktors (ohne Belüftung).

Die Temperatur ist annähernd konstant.

Der höchste gemessene CO_2 -Wert ist ca. 1300 ppm.

Die minimalst gemessene Temperatur ist ca. 22°C.

oben	unten
oben	unten
oben	unten
oben	unten
oben	unten
oben	unten
oben	unten